



análisis de  
**Laboratorio**

Uno de los laboratorios de análisis  
**más reconocidos** de la zona del bajo



## NFTA

evaluamos  
muestras como  
Silo de Maíz, Pasto,  
Alfalfa y Silo de  
Alfalfa

FND

Fibra Neutro  
Detergente

Cenizas

Almidón

FAD

Fibra Ácido  
Detergente



CP

Proteína Cruda

DM

Materia Seca

Minerales



AAFCO  
Association of American Feed Control Officials

ASSOCIATION OF AMERICAN FEED CONTROL OFFICIALS  
como en NFTA, llevamos desde el 2004 con resultados satisfactorios.

DESDE EL AÑO

2004



PARTICIPANDO CON  
**RESULTADOS SATISFACTORIOS**

Las determinaciones que nos evalúan son las siguientes:



FND

Fibra Neutro  
Detergente



FAD

Fibra Ácido  
Detergente



Proteína  
Cruda



Humedad o  
Perdida al  
Secado



Grasa  
Cruda



Fibra  
Cruda



Cenizas



Almidón



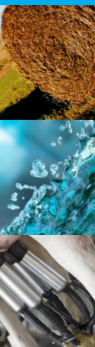
Minerales

Las muestras que se trabajan en AAFCO son muestras de alimento balanceado para animales



The image is a composite of three photographs. The top photo shows several clear plastic jars filled with dried, yellowish-brown plant material, likely herbs or spices, arranged in a row on a white surface. The bottom photo shows three glass droppers with black caps dispensing liquid into a circular metal sieve with a complex, perforated pattern. The background of the bottom photo is a blurred laboratory setting. A large, stylized graphic consisting of overlapping blue and red geometric shapes is positioned on the right side, partially overlapping the text and the bottom photo.

# ANÁLISIS BROMATOLÓGICOS



Análisis acreditados ante ema y autorizados con SADER-SENASICA			
ANÁLISIS	TIEMPO DE ENTREGA (días hábiles)	TÉCNICA	TIPO DE MUESTRA
HUMEDAD / MATERIA SECA <sup>1,2</sup>	3	NMX-Y-098-SCFI-2018	Granos, subproductos de granos, harinas y subproductos de origen animal o vegetal, concentrado para animales, forrajes, ensilajes, paja.
PROTEÍNA CRUDA <sup>1,2</sup>	4	AOAC 2001.11	
GRASA <sup>1,2</sup>		AOCS Approved Procedure Am-5-04, 2004	
FIBRA CRUDA <sup>1,2</sup>		Fibra Cruda AOCS Ba 6a-05	
CENIZAS <sup>1,2</sup>		AOAC 942.05	
FIBRA ÁCIDO DETERGENTE <sup>1</sup>	4	Ankom Method 5	Granos, subproductos de granos, harinas y subproductos de origen vegetal, concentrado para animales, forrajes, ensilajes y paja.
FIBRA NEUTRO DETERGENTE <sup>1</sup>		Ankom Method 6	

<sup>1</sup> EMA SA-0759-031/16.  
<sup>2</sup> SADER-SENASICA como Laboratorio de Control de Calidad Interno C.C.072 y Laboratorio de Constatación AutoConst-042.

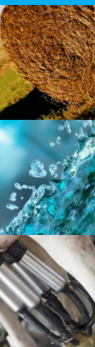
ANÁLISIS	TIEMPO DE ENTREGA (días hábiles)	TÉCNICA	TIPO DE MUESTRA
ÁCIDOS GRASOS LIBRES	4	AOAC 940.28	Sebo y grasa.
ÁCIDOS GRASOS TOTALES		AOAC 933.08	
ÍNDICE DE PERÓXIDOS		AOAC 956.33	Sebo, grasa y concentrado para animales.
ALMIDÓN		Enzimática	Granos, subproductos de granos, concentrado para animales, RTM, ensilaje de maíz, estiércol.
CLORUROS		Volumétrica	Sales aniónicas, concentrado para animales.
LIGNINA	5	Ankom Method 8	Forrajes, ensilajes, subproductos de origen vegetal.
pH	2	Potenciométrica	Ensilajes, agua, sanitizantes.
PROT. LIGADA A FAD	5	Van Soest/Kjeldahl	Granos, subproductos de granos, harinas y subproductos de origen vegetal, concentrado para animales, forrajes, ensilajes, paja.
NITRATOS	4	UV visible	Forrajes y agua.



# ANÁLISIS DE MICOTOXINAS



ANÁLISIS	PAQUETE		TIEMPO DE ENTREGA (días hábiles)	TÉCNICA	TIPO DE MUESTRA
	RUMIANTES	CERDOS			
AFLATOXINAS	✓	✓	2	ELISA	Maíz, gluten de maíz, sorgo, trigo, soya, arroz, cebada, DDGs.
ZEARALENONA	✓	✓			
DEOXINIVALENOL	✓	✓			
TOXINA T-2	✓	✓			
OCRATOXINA		✓			
FUMONISINA		✓			



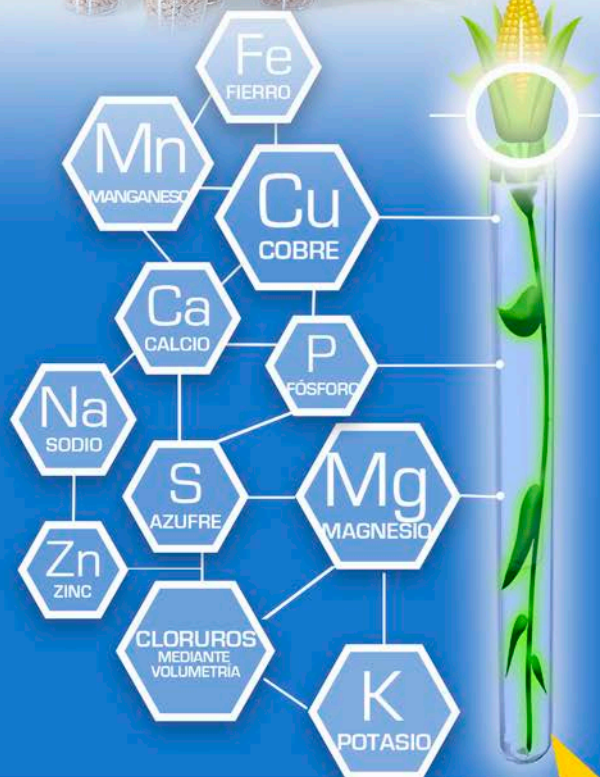
PAQUETES	TIEMPO DE ENTREGA (días hábiles)	ANÁLISIS	TIPO DE MUESTRA
QUÍMICA PROXIMAL SADER	5	Humedad, Ceniza, Fibra Cruda, Grasa, Proteína.	Alimento balanceado, granos, subproductos de granos, harinas de origen animal o vegetal.
BÁSICO PARA CONCENTRADOS	5	Humedad, Ceniza, Grasa, Proteína, Fibra Ácido Detergente, Fibra Neutro Detergente.	Granos, subproductos de granos, harinas de origen vegetal, concentrado para animales.
ESTANDAR CONCENTRADOS	7	Humedad, Ceniza, Grasa, Proteína, Fibra Ácido Detergente, Fibra Neutro Detergente, Lignina, Proteína Ligada a FAD, Minerales (Ca, P, Mg, K, Na, Zn, Mn, Cu, Fe).	
BÁSICO PARA FORRAJES	5	Humedad, Ceniza, Proteína, Fibra Ácido Detergente, Fibra Neutro Detergente.	Forrajes, ensilajes, pajas.
ESTANDAR FORRAJES	7	Humedad, Ceniza, Proteína, Fibra Ácido Detergente, Fibra Neutro Detergente, Lignina, Proteína Ligada a FAD, Minerales (Ca, P, Mg, K, Na, Zn, Mn, Cu, Fe).	
NIRS	1	5 A 50 parámetros dependiendo la matriz.	Forrajes, RTM, ensilajes (maíz, alfalfa, pasto y granos pequeños), maíz, sorgo, trigo, pasta de canola, pasta de soya, DDG.
ANÁLISIS FISCOQUÍMICO EN AGUA	6	Aniones, Cationes, pH, Conductividad, Sólidos Disueltos.	Agua de pozo.



# Conoce la concentración de **Minerales** en **Alimento y Leche** mediante el método **ICP-OES** Analizadas con métodos AOAC.



Resultados de  
**6 a 9 Días hábiles.**



ICP-OES (Espectrofotometría de Emisión  
Óptica de Plasma Acoplado Inductivamente)

Forrajes ·  
Premezclas ·  
Alimentos balanceados ·  
Materias primas e ingredientes ·  
Agua ·  
Leche cruda ·



# Analiza tus **Forrajes, Granos y** Subproductos con la técnica **NIRS**

**Nuevo Análisis.**

**Calificación del Procesado del Ensilado de Maíz.**

**Perfil de Ácidos Grasos.**

**Análisis de Digestibilidad.**

1. Proteína.
2. Fibra Neutro Detergente.
3. Almidón.



 **SERVICIOS GAQ**  
Servicios GAQ S.A. de C.V.

Respaldo por uno de los laboratorios más importantes en Estados Unidos de América, **Cumberland Valley Analytical Services**, desde el 2009.





# La Llave del Éxito

Proporcionamos la información analítica para que diseñes el mejor alimento balanceado para tu ganado bovino, rumiantes, porcino, avícola y pequeñas especies.



## PAQUETE I

Servicios autorizados ante  
SADER-SENASICA y acreditados ante ema.

Determinación de:  
Fibra Cruda  
Grasa  
Humedad  
Cenizas  
GRAVIMÉTRICO



Determinación de:  
de Proteína  
VOLUMÉTRICO



Laboratorio de ensayo acreditado por ema, A.C.

**ema**  
LABORATORIO DE ENSAYO  
ACREDITADO SA-0759-031/16

Solicite catálogo de análisis bromatológicos  
para conocer los ensayos acreditados.



CUMBERLAND VALLEY  
ANALYTICAL SERVICES



**AAFCO**  
Association of American Feed Control Officials



**Laboratorio de Constatación.**  
Con número de autorización AutoConst-042.

**Laboratorio de Control de Calidad Interno.**  
Con número de autorización C.C.072.

# Perfil de Enfermedades Respiratorias en Rumiantes

Para la detección de los **7 patógenos** más comunes que causan **Enfermedades Respiratorias en Bovinos.**

**¡Nuevo análisis!**

Patógenos Respiratorios.

Patógenos Respiratorios PLUS

Patógenos Respiratorios PLUS + DVB

**PATOGENOS IDENTIFICADOS**

**PAQUETES**  
Patógenos Respiratorios

**TIEMPO DE ENTREGA**

**TIPO DE MUESTRA**

**BÁSICO PLUS PLUS + DVB (días hábiles)**

<i>Mycoplasma bovis</i>	✓	✓	✓	4	PCR	Frotis nasal, muestra de tejido pulmonar.
<i>Histophilus somni</i>	✓	✓	✓			
<i>Pasteurella multocida</i>	✓	✓	✓			
<i>Mannheimia haemolytica</i>	✓	✓	✓			
Coronavirus bovino	✓	✓	✓			
Virus sincitial respiratorio bovino	✓	✓	✓			
Parainfluenza-3 bovino	✓	✓	✓			
Virus de la rinotraqueitis infecciosa bovina (IBR)		✓	✓			
Virus de la diarrea viral bovina (DVB).			✓			



# ANÁLISIS MICROBIOLÓGICOS



ANÁLISIS	TIEMPO DE ENTREGA (días hábiles)	TÉCNICA	TIPO DE MUESTRA
CONTEO PATÓGENOS ENTANQUE	4	Microbiológica	Leche de tanque/pool de leches de vaca.
IDENTIFICACIÓN DE PATÓGENOS LECHE DE VACA			Leche de vaca individual.
IDENTIFICACIÓN DE <i>Mycoplasma spp.</i>	11		Leche de tanque/pool de leche de vaca/ leche de vaca individual.
FOSFATASA	2		Leche pasteurizada.
CUENTA BACTERIANA TOTAL	4		Agua, leche, granos, subproductos de granos, harinas y subproductos de origen vegetal, concentrado para animales, forrajes y ensilajes.
COLIFORMES TOTALES	2		
COLIFORMES FECALES NMP	4		
CONTEO DE HONGOS Y LEVADURAS	5		
SALMONELLA	5 a 7		Granos, subproductos de granos, harinas y subproductos de origen animal y vegetal, concentrado para animales.
CONCENTRACION DE IODO	4		Selladores a base de yodo/agua yodada.
RETO MICROBIANO			Productos germicidas.





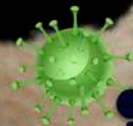
# ANÁLISIS DE DIAGNÓSTICO





ANÁLISIS	TIEMPO DE ENTREGA (días hábiles)	TÉCNICA	TIPO DE MUESTRA
DETECCIÓN DE PATÓGENOS EN LECHE	2	PCR	Leche de tanque, leche vaca individual.
DETECCIÓN DE <i>Mycoplasma bovis</i> y <i>Mycoplasma spp.</i>	3		Leche tanque, leche vaca individual, pulmón, líquido sinovial, frotis de oído y nasal.
TIPIFICACIÓN DE ESPECIES DE <i>Mycoplasma spp.</i>			
DETECCIÓN DE VIRUS DVB	4		Muesca de oreja (pool de 25, individual), leche tanque, leche vaca individual, tejido
LEPTOSPIRA			Placenta, exudado vaginal, orina.
SALMONELLA			Granos, subproductos de granos, harinas y subproductos de origen animal y vegetal, concentrado para animales, agua, leche y heces fecales
PATÓGENOS RESPIRATORIOS			Frotis nasal, muestra de tejido pulmonar.
PATÓGENOS RESPIRATORIOS PLUS			
PATÓGENOS RESPIRATORIOS PLUS+DVB			Placenta, exudado vaginal
PATÓGENOS ABORTIVOS			
BRUCELLA TARJETA	2	Aglutinación	Suero.
BRUCELLA IDR	5	Inmunodifusión Radial	
DETECCIÓN DE VIRUS DE DVB AG	4	ELISA	Muesca de oreja, suero.
DETECCIÓN DE VIRUS DE DVB AC			Suero, leche de tanque.
DETECCIÓN IBR AC			Suero.
PARATUBERCULOSIS (MAP) AC			
LEUCOSIS AC			
NEOSPORA AC			
TUBERCULOSIS AC			Heces, exudado rectal.
DETECCIÓN DE PREÑEZ	2		
DIARREA- CORONAVIRUS AG	4		
DIARREA- <i>Cryptosporidium parvum</i> AG			
DIARREA- <i>E. coli</i> AG			
DIARREA- ROTAVIRUS AG			





# ¿La mastitis clínica y subclínica limitan el potencial productiva de tus vacas?



Tus Resultados en menos de 



# 48Hrs.

\* PCR detecta mastitis subclínica y clínica  
incluso microorganismos no viables en el  
cultivo tradicional.

**Diagnostica con PCR\***  
los 16 principales microorganismos  
que la causan

*Mycoplasma bovis, Mycoplasma spp, Staphylococcus aureus, Streptococcus agalactiae, Staphylococcus spp, Streptococcus dysgalactiae, Streptococcus uberis, Escherichia coli, Enterococcus spp, Klebsiella oxytoca y K. pneumoniae, Serratia marcescens, Corynebacterium bovis, Trueperella pyogenes, Staphylococcus B-lactamase, Levaduras, Prototheca spp.*

 **SERVICIOS GAQ**  
Servicios GAQ S.A. de C.V.

*Primer laboratorio en México  
que utiliza esta prueba.*

Comunícate con nosotros:

☎ 442 253-0038 ext. 119

📞 442 7210045

[www.gaqsa.com](http://www.gaqsa.com)



**¡Porque estas herramientas las empleamos en nuestro ganado,  
las compartimos contigo!**



# CONDICIONES TÉCNICAS

- Condiciones del envase: sin roturas, cerrado, estéril cuando se soliciten análisis microbiológicos.
- Condiciones de la muestra: refrigerada en el caso de solicitud de análisis microbiológicos.
- Identificación de la muestra: nombre, procedencia.

La cantidad de muestra requerida para el análisis es de:

Tipo de muestra	Análisis	Cantidad de muestra
Forraje fresco, ensilaje o dieta animal.	Análisis proximal, NIR, micotoxinas, microbiológico.	1 000 g.
Granos enteros.		500 g.
Granos molidos y concentrados para consumo animal.		500 g.
Subproductos húmedos para consumo animal.	Análisis proximal, micotoxinas, microbiológico.	1 000 g.
Subproductos secos para consumo animal.		300 g.
Premix.	Minerales.	200 g.
Aceites, grasas.	Análisis Bromatológico.	1 000ml/ 1000 g.
Agua.	Fisicoquímico.	1 000 ml. en recipiente tratado contra fosfatos.
Agua.	Microbiológico.	250 ml. en recipiente estéril.
Leche.	Microbiológico para cuenta bacteriana total, coliformes totales, coliformes fecales.	100 ml. de muestra en recipiente estéril.
Leche.	Microbiológico.	15 ml. leche de vaca y 25 ml. leche de tanque, en recipiente estéril.
Sanitizantes.	Reto microbiano.	500 ml. en recipiente estéril.
Selladores.	Reto microbiano, yodo, pureza microbiana.	500 ml., en recipiente estéril y protegido contra la luz.
Suero.	Preñez, IBR Ac, DVB Ag, DVB Ac, <i>Brucella</i> Tarjeta, <i>Brucella</i> IDR, <i>Brucella</i> Ac, Tuberculosis, <i>Paratuberculosis Leucosis</i> , <i>Neospora</i> .	15 ml.
Muesca de Oreja.	DVB Ag, DVB PCR.	1 cm <sup>2</sup> .
Heces.	Diarrea Coronavirus Ag, Diarrea <i>Cryptosporidium Parvum</i> , Diarrea <i>E. Coli</i> Ag, Diarrea <i>Rotavirus</i> Ag.	5 g.
Exudado Vaginal.	Leptospira.	1 hisopado /15 ml. de orina.

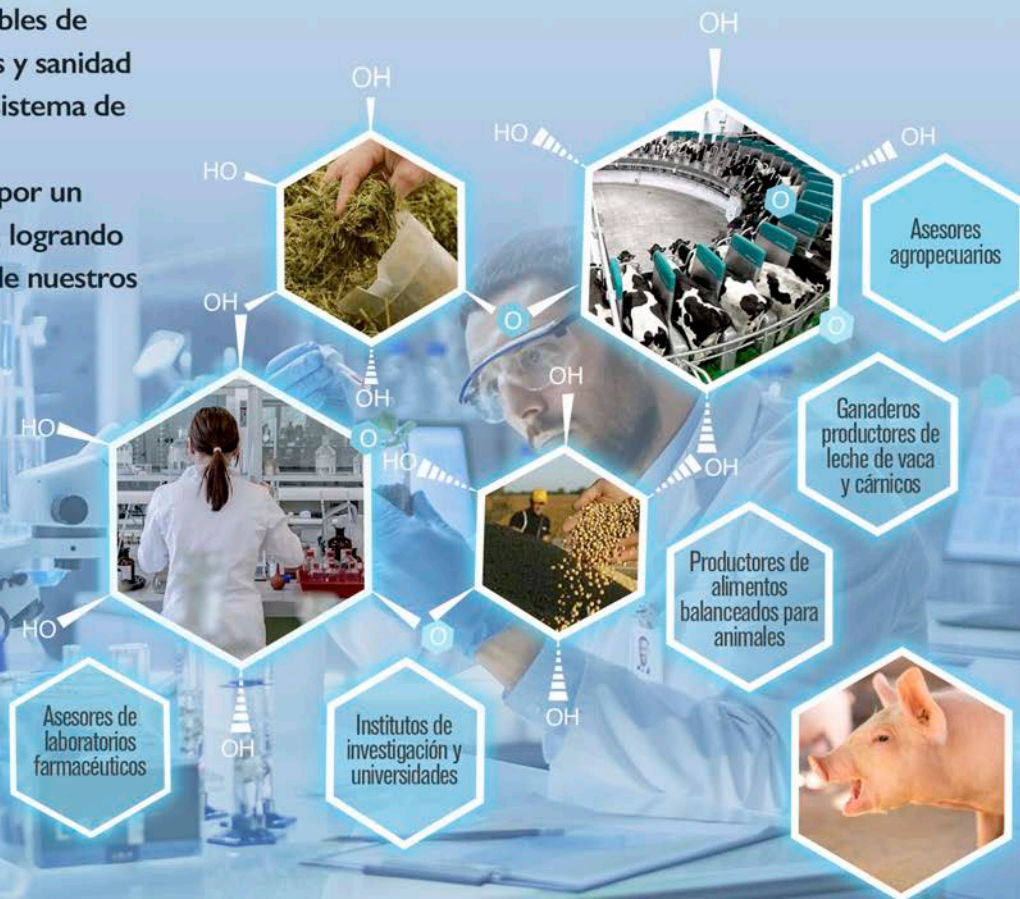
Información específica sobre la toma de muestra la puede consultar en [www.gaqsa.com](http://www.gaqsa.com)

Nota: Las muestras son analizadas hasta que se realice el 100% del pago y quedan bajo resguardo del laboratorio durante un mes solamente, después de este tiempo, si no se realiza el pago, el laboratorio desecha las muestras. El laboratorio no se hará responsable por el muestreo.



# Somos pioneros

en ofrecer resultados confiables de análisis moleculares, forrajes y sanidad animal, trabajando bajo un sistema de gestión de calidad evaluado constantemente, integrado por un equipo de trabajo calificado, logrando aumentar la productividad de nuestros clientes a un bajo costo.



LABORATORIO DE ENSAYO  
ACREDITADO SA-0759-031/16

Solicite catálogo de análisis bromatológicos  
para conocer los ensayos acreditados



Participante en el programa:



AAFCO  
Association of American Feed Control Officials



Franquicia con  
el laboratorio de  
Cumberland Valley  
Analytical Services

Autorizaciones ante **SADER- SENASICA**

**Laboratorio de Control de Calidad Interno.**  
Con número de autorización C.C.072.

**Laboratorio de Constatación**  
Con número de autorización  
AutoConst-042.

**Servicios GAQ S.A. de C.V.**  
A. Tepeyac 1280. Parque Industrial O' Donnell Aeropuerto

**Comunícate con nosotros:**  
☎ 442 253-0038 ext. 119  
📞 442 72-0045  
[www.gaqsa.com](http://www.gaqsa.com)